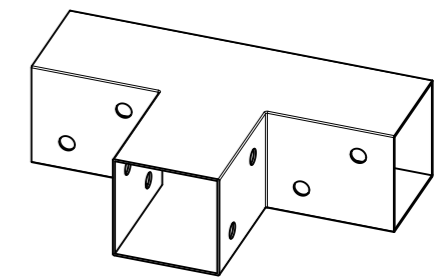
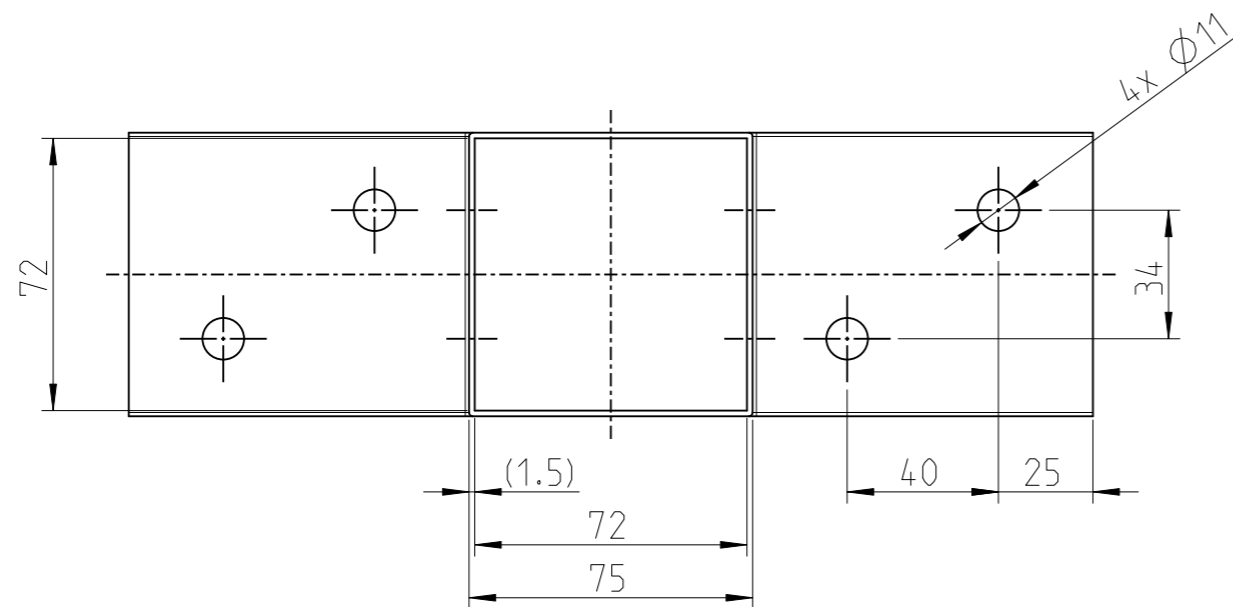
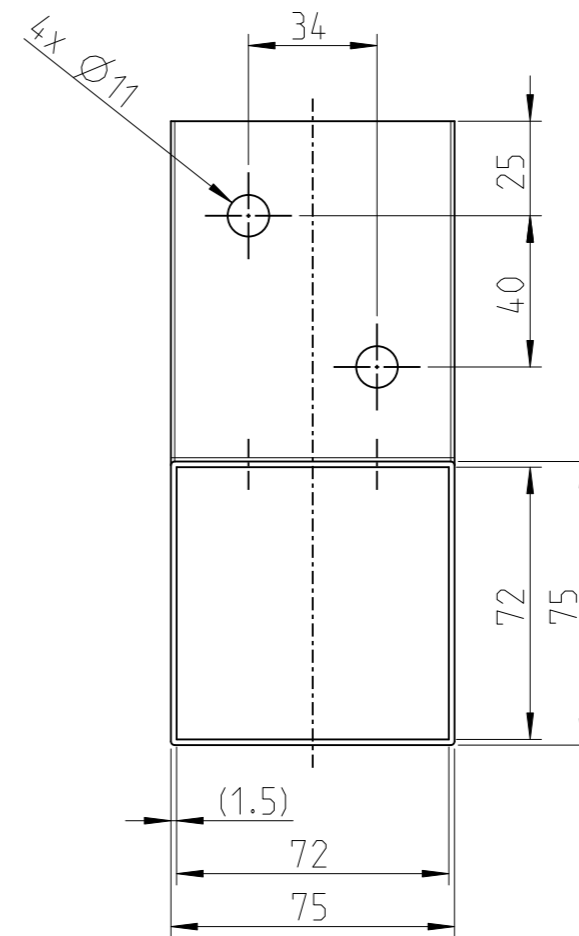
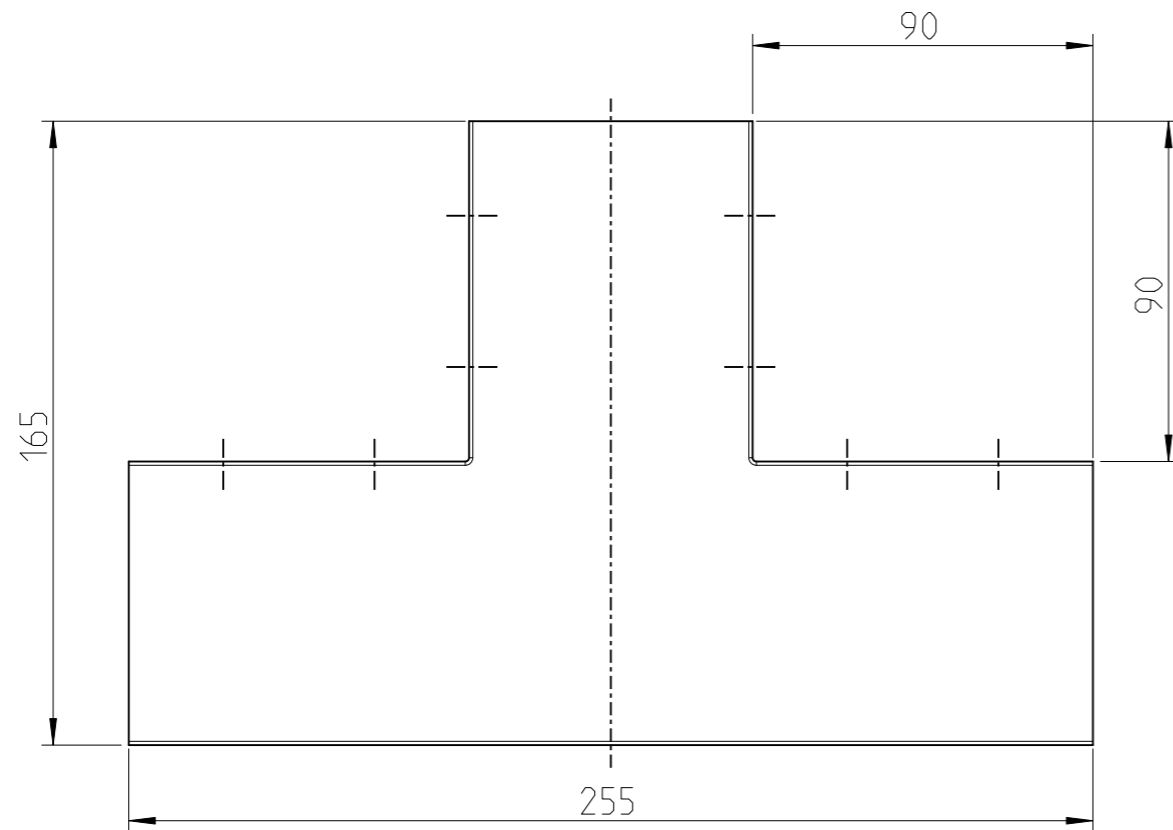



Diese Unterlage darf ohne unsere Genehmigung weder kopiert, vervielfältigt, noch Dritten zugänglich gemacht werden. Zuwiderhandlungen verpflichten zu Schadensersatz und sind bei Vorsatz strafbar. (Urheberrechtsschutz nach DIN 34/ISO 16016)
 This publication may not be copied or duplicated without our prior express permission and not be accessible to third parties. Offence liable for damages to prosecution for intent. (Copyright protection in accordance with DIN 34/ISO 16016)



1:5

Allgemeintoleranz gemäß EN 22768-mK
 Verzinkt Fe/Zn 12 und pulverbeschichtet in RAL 9005
 (schwarz), halbmatt, Feinstruktur

Maßeinheit/Scale unit mm		Abmaße/Dimensions 255x75x165		Kanten/Edges -	Allgemeintoleranz/General tolerance -	ISO 128 3D CAD
Datum/Date 14.07.2025		Gez./Drawn A. Storch		Masse/Weight 1090 g	Werkstoff/Material S235JR	Maßstab/Scale 1:2
Gepr./Checked		 ClipnShade GmbH Sedanstraße 21B 97082 Würzburg +49 (0) 9391 20-5600 www.clipnshade.de		Art.-Nr./Art.-no. -		Blatt/Sheet 1/1
Ers.f./Replacement for		Nicht maßstabsgerechter Ausdruck Printout is not true to dimension		GPT 70 Eckverbinder		Format A3
Ers.d./Replaced with		-		Zeichnungsnr./Drawing no. -		Status
-		-		Abt. Verw. Prod. lfd. Nr. Blatt		Version